



*Découvrez, au cœur de Paris,
un cadre convivial pour vos événements*

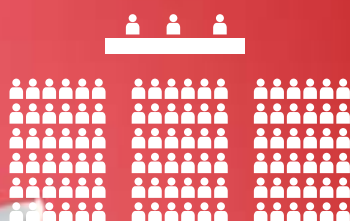
● L'Amphithéâtre Bourgogne

Amphithéâtre de 300 m², 200 places « fauteuils avec tablettes », climatisation
2 écrans de projections. Sur devis, 2 cabines de traduction, sonorisation et vidéoprojection.



● Agencement de la salle

Style théâtre



● Services gratuits



Paperbord



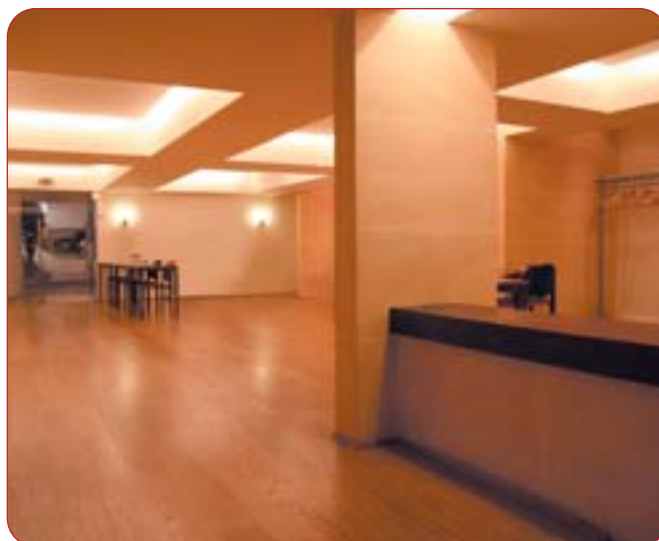
Rétro Projecteur



Ecrans

Avec l'amphithéâtre

Un hall d'accueil de 90 m² doté d'un vestiaire pour les pauses petits-déjeuner, café.



Nos tarifs 2010 *hors taxes. Prix hors sonorisation, vidéoprojecteur, main d'œuvre : sur devis.*

	1/2 JOURNÉE	1/2 JOURNÉE	JOURNÉE	TARIF HORAIRE	
	8 h 30 à 12 h 30	13 h 00 à 18 h 00	8 h 30 à 18 h 00	8 h 30 à 18 h 00	18 h 00 à 23 h 00
Lundi au vendredi	850 €	850 €	1 400 €	270 €	330 €
Samedi	1 100 €	1 100 €	2 000 €	350 €	450 €
Dimanche et jours fériés	Fermé	Fermé	Fermé	Fermé	Fermé

Recommandations

- La présence d'un technicien en régie est conseillée pour le bon déroulement technique de votre manifestation.
- La présence d'une ou plusieurs hôtesse est souhaitable pour vous épauler pour l'accueil de vos invités, les passages de micros, la surveillance du vestiaire, etc.

● La salle Champagne

Salle de 70 m² de 19 à 32 places, donnant sur un jardin privé, calme et ensoleillé.



Nos tarifs 2010 *hors taxes. Prix sans vidéoprojecteur sur devis.*

	1/2 JOURNÉE	1/2 JOURNÉE	JOURNÉE	TARIF HORAIRE	
	8 h 30 à 12 h 30	13 h 00 à 18 h 00	8 h 30 à 18 h 00	8 h 30 à 18 h 00	18 h 00 à 23 h 00
Lundi au vendredi	350 €	350 €	450 €	125 €	140 €
Samedi	440 €	440 €	600 €	135 €	150 €
Dimanche et jours fériés	Fermé	Fermé	Fermé	Fermé	Fermé

Agencement de la salle

Style Théâtre



Style École



Style Conférence



● La salle Champagne

Salle de 70 m² de 33 à 50 places, donnant sur un jardin privé, calme et ensoleillé.



Nos tarifs 2010 *hors taxes. Prix sans vidéoprojecteur sur devis.*

	1/2 JOURNÉE	1/2 JOURNÉE	JOURNÉE	TARIF HORAIRE	
	8 h 30 à 12 h 30	13 h 00 à 18 h 00	8 h 30 à 18 h 00	8 h 30 à 18 h 00	18 h 00 à 23 h 00
Lundi au vendredi	420 €	420 €	510 €	175 €	190 €
Samedi	470 €	470 €	600 €	185 €	200 €
Dimanche et jours fériés	Fermé	Fermé	Fermé	Fermé	Fermé

Style Carré



Style en U



Services gratuits



Paperbord



Rétro Projecteur



Écrans



● La salle Bretagne

Salle de 38 m² de 18 places, donnant sur un jardin privé, calme et ensoleillé.



Nos tarifs 2010 *hors taxes.*

	1/2 JOURNÉE	1/2 JOURNÉE	JOURNÉE	TARIF HORAIRE	
	8 h 30 à 12 h 30	13 h 00 à 18 h 00	8 h 30 à 18 h 00	8 h 30 à 18 h 00	18 h 00 à 23 h 00
Lundi au vendredi	240 €	240 €	380 €	85 €	95 €
Samedi	310 €	310 €	555 €	100 €	140 €
Dimanche et jours fériés	Fermé	Fermé	Fermé	Fermé	Fermé

Agencement de la salle

Style Conférence



Style Carré



Style en U



Services gratuits



Paperbord



Rétro Projecteur



Ecrans

● L'espace Île-de-France

Salle de 110 m².



Nos tarifs 2010 *hors taxes.*

	TARIF HORAIRE	
	8 h 30 à 18 h 00	18 h 00 à 23 h 00
Lundi au au vendredi	Sur devis	Sur devis
Samedi	Sur devis	Sur devis
Dimanche et jours fériés	Fermé	Fermé

• Les services en options

Salles & Amphithéâtre	Paperboard	Gratuit
Salles & Amphithéâtre	Vidéo projecteur	Sur Devis
Salles & Amphithéâtre	vigile	Sur Devis
Amphithéâtre	Technicien	Sur Devis
Salles & Amphithéâtre	Rétro Projecteur	Gratuit
Salles & Amphithéâtre	Ordinateur	Sur Devis
Salles & Amphithéâtre	Ecrans	Gratuit
Amphithéâtre	Sonorisation	Sur Devis
Enregistrement	Audio	Sur Devis
Enregistrement	Vidéo	Sur Devis
Retranscription	Retranscription	Sur Devis
Traduction Simultané	Cabine de traduction	Sur Devis
Traduction Simultané	Matériel de traduction	Sur Devis
Traduction Simultané	Technicien	Sur Devis
Traduction Simultané	Interprète	Sur Devis
Traduction Simultané	Casque réception	Sur Devis
Hôtesse		Sur Devis

**Pour tout autres services technique,
nous contacter pour un devis personnaliser**



Conditions générales de ventes

Article 1

Les salles sont situées au 8 rue d'Athènes – 75009 Paris et sont disponibles du lundi au vendredi. Elles peuvent être occasionnellement disponibles le samedi sur demande.

Les horaires de mise à disposition des salles sont pour la location :

- **Journalière de 8 h 30 à 18 h 00 ;**
- **à la demi-journée de 8 h 30 à 12 h 30 ou 13 h 00 à 18 h 00 ;**
- **en soirée de 18 h 00 à 23 h 00.**

Le preneur pourra prolonger sa manifestation au-delà de ces horaires, sous réserve de disponibilité et moyennant un supplément. Le preneur s'engage à restituer les lieux dans l'état où ils lui ont été livrés.

Conformément au décret n° 92-478 du 29 mai 1992, il est interdit de fumer dans les lieux affectés à un usage collectif.

Article 2

Toute réservation sera considérée comme ferme et définitive à réception des documents suivants :

- **Le devis dûment daté, signé et revêtu du cachet commercial du preneur ou d'un bon de commande en bonne et due forme ;**
- **le versement de 50 % du montant total TTC du devis ;**
- **le présent règlement « Conditions générales de ventes » avec l'article 9 complété, daté et signé.**

Athènes Services se réserve également le droit de demander jusqu'à 100 % du montant TTC du devis pour confirmer la réservation en fonction de l'activité ou de la forme juridique du preneur.

Article 3

En cas d'annulation et quel qu'en soit la cause, de l'ensemble de la prestation initialement prévue et confirmée par écrit, le preneur restera redevable de tout ou partie du devis.

Un dédit sera facturé comme suit :

- **Moins de 8 jours ouvrables avant la date de début de prestations, 100 % du montant total TTC ;**
- **plus de 8 jours ouvrables et moins de 60 jours ouvrables avant la date de début de prestations, 50 % du montant total TTC ;**
- **plus de 60 jours ouvrables avant la date de début de prestations, 30 % du montant total TTC.**

Article 4

Les prix des prestations sont donnés à titre indicatif hors taxes et peuvent être modifiés sans préavis. Les prix deviennent fermes à réception du versement de l'acompte et du devis ou bon de commande signé. Athènes Services se réserve le droit de répercuter immédiatement toute modification gouvernementale des taux de TVA. L'acceptation d'un prix forfaitaire (par exemple jour/stagiaire) implique son entière facturation, même en cas de prestation partiellement consommée.

Article 5

Les factures sont payables à réception. Tout retard de paiement à compter de 8 jours après la date de réception de la fac-

ture fera l'objet d'une facturation d'intérêts de retard au taux légal en vigueur.

Article 6

Dans le cadre d'une réservation avec une prestation de restauration, le preneur s'engage lors de la réservation sur le nombre de convives présent le jour de la manifestation. Le changement du nombre de convives devra être signalé et confirmé par écrit à Athènes Services au plus tard 5 jours ouvrés avant le début de la prestation.

Article 7

Athènes Services se réserve le droit de résilier unilatéralement, sans préavis et sans indemnités toute prestation dont l'objet ou la cause serait incompatible avec la destination des lieux loués ou qui perturberait l'ordre public ou serait contraire aux bonnes mœurs.

Article 8

Les cas de force majeure tels grève générale, incendie, inondation, effondrement du bâtiment, explosion, alerte à la bombe exonèrent Athènes Services de toute responsabilité dans la suspension, interruption ou non exécution de ses obligations excluant tout dédommagement pour le preneur.

Article 9

Le preneur devra également souscrire une police d'assurance garantissant sa responsabilité civile couvrant l'entière responsabilité de la manifestation dont il a la charge, les biens et les personnes qu'il autorise dans l'enceinte Athènes Services. Il devra annexer au présent règlement une attestation d'assurance de la compagnie :

Police n°
auprès de la Compagnie
Police souscrite le

Article 10

Le preneur sera tenu responsable de toute dégradation causée dans l'établissement par son propre fait ou celui de ses participants ou par toute chose lui appartenant. Les frais de remise en état lui seront intégralement facturés. Toute modification apportée aux structures, notamment murs, sols, plafonds, éclairages, etc., devront faire l'objet d'un accord préalable et écrit à Athènes Services et seront facturés au preneur.

Article 11

Toute manifestation à caractère musicale ou télévisuel devra faire l'objet par le client d'une déclaration préalable auprès de la SACEM. Toute réclamation pour une infraction à la réglementation de la SACEM serait imputable au client.

Article 12

En cas de litige ou différent né de l'interprétation ou l'exécution des différents articles de ces conditions générales de vente seront de la compétence exclusive du Tribunal de commerce de Paris.

**Athènes Services,
Le Preneur**

• Plan d'accès Athènes Services

Immeuble de la SAF – Société des agriculteurs de France
8, rue d'Athènes 75009 Paris



• Accès

Métro – Saint-Lazare, lignes :
3 - 9 - 12 - 13 - 14

Parking Saint-Lazare
(accès rue de Londres)

Haussmann Saint-Lazare
RER E

Auber
RER A

Bus Saint-Lazare, lignes :
32 - 43 - 49 - 81 - 95

SNCF – Gare Saint-Lazare
(trains de banlieue et lignes
régionales)